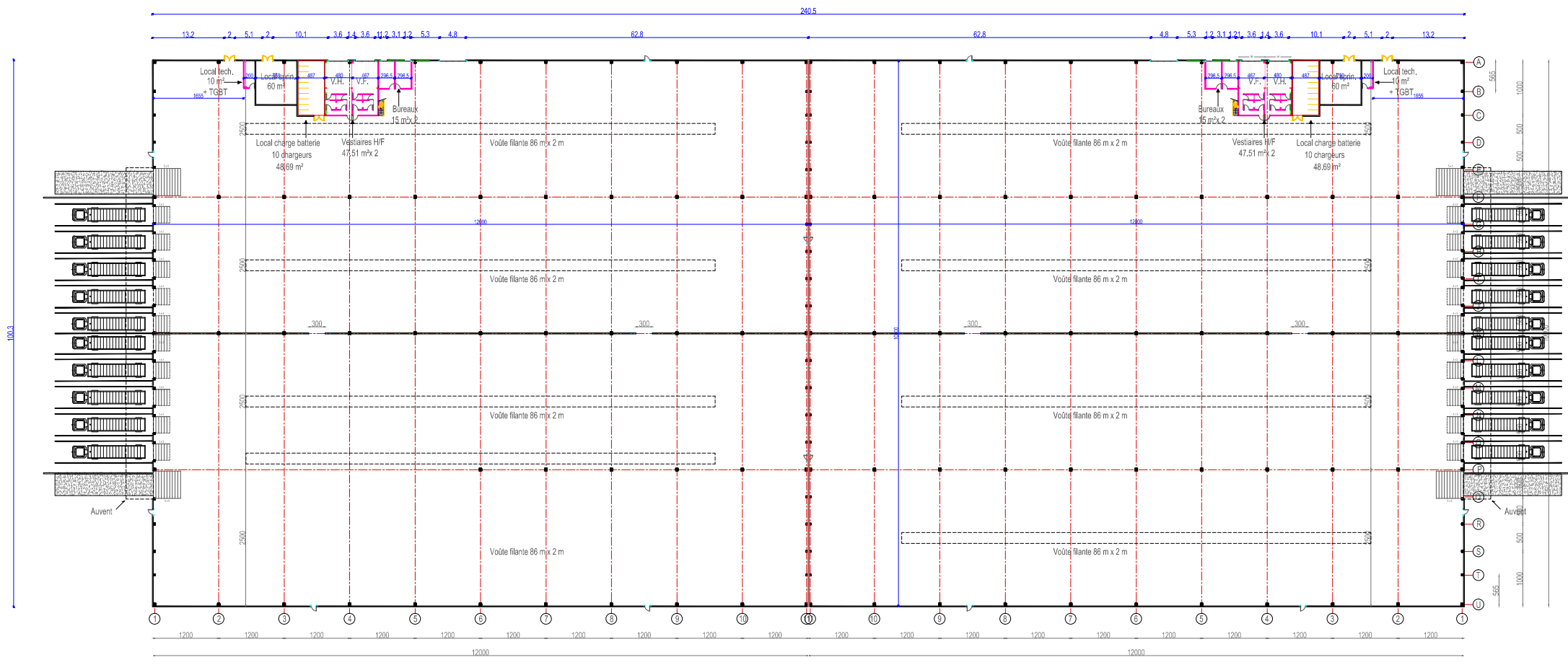


1/250 ème



MAITRE D'OEUVRE
 Siège Social
 PA la Grange Barbier
 4 Avenue de la baraudière
 37250 SORIGNY
 Tel : 02.47.71.91.64 / Fax: 02.47.40.86.07
 dessin@2dcgo.fr

MAITRE D'OUVRAGE
 SCCV SORIGNY 1
 35 RUE HENON
 69004 LYON

CREATION D'UNE PLATEFORME LOGISTIQUE
 37 250 SORIGNY

ECHELLE : 1/1000ème
 DATE : 25/10/2017

PLAN MASSE

APS02